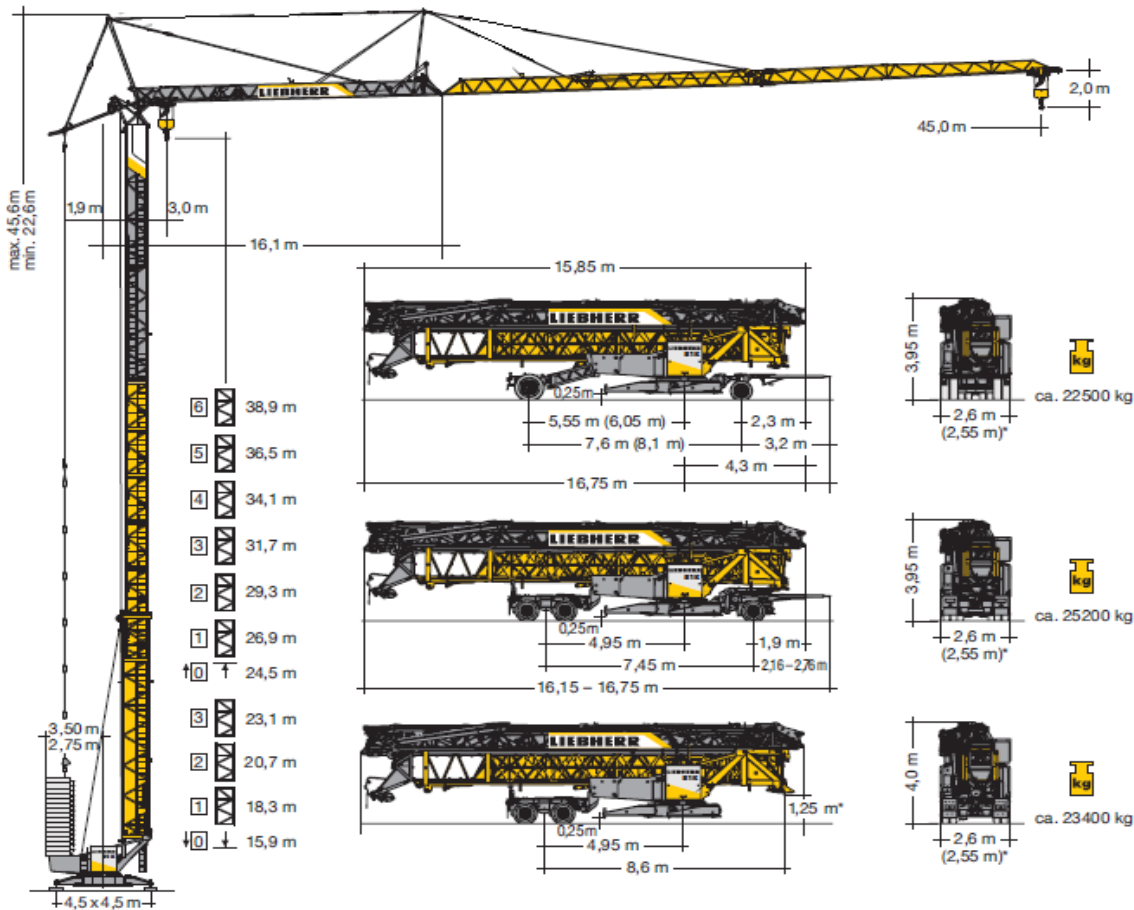


LIEBHERR 81 K



m	m/kg	m/kg																
		13,0	15,0	18,0	21,0	24,0	27,0	29,0	31,0	33,0	35,0	37,0	39,0	41,0	42,0	44,0	45,0	
45,0	3,0 - 13,3 6000	6000	5220	4230	3540	3030	2640	2420	2230	2070	1920	1800	1680	1580	1530	1440	1400	
42,0	3,0 - 14,1 6000	6000	5570	4520	3790	3240	2820	2590	2400	2220	2070	1930	1810	1700	1650			
37,0	3,0 - 15,1 6000	6000	6000	4930	4150	3560	3110	2870	2650	2460	2300	2150						
31,0	3,0 - 16,3 6000	6000	6000	5370	4520	3890	3400	3130	2900									

Technische Daten		Details techniques	
Konstruktionsgewicht	20'480 kg	Spindelabstand	4,5 x 4,5 m
Poids de la grue I		Ecartement	
Absicherung	40 A	Ges. elektr. Leistung	22 kVA
Fusible:	Ohne FI-Schutzschalter	Puissance total	
Drehradius I	3,5 m	Gegengewicht I	35'000 kg
Rayon de giration I		Contrepoids	
Drehradius II	2,75 m	Gegengewicht II	40'000 kg
Rayon de giration II		Contrepoids II	
Max. Eckdruck	289 - 416kN		
Pression max. par galot	je nach Rüstzustand		

Motor [kW] FU 15,0 m/min. 12,0 - 70,0	Motor [kW] FU 3,0 m/min. 0 - 60	Motor [kW] FU 5,0 r.p.m. 0 - 0,8 m ⁻¹
--	------------------------------------	---

Frutiger AG Betriebe Uetendorf
 Postgässli 23 / 3661 Uetendorf
 www.der-werkhof.com / www.frutiger.com