

## Sanitärcontainer für Behinderte

<b>Aussenlänge</b>	2.4 m	
<b>Aussenbreite</b>	2.0 m	
<b>Aussenhöhe</b>	2.3 m	
<b>Gewicht</b>	1'230 kg	
<b>Anschlüsse</b>	Wasser	3/4" G
	Elektrisch	400 V, CEE 32 A
	Abwasser	PVC-Rohr Ø 100mm, direkt an Kanalisation

Die Sanitärcontainer für Behinderte sind Eigentum der Schweizerischen Stiftung für das cerebrally gelähmte Kind, Bern. Vermietung und Unterhalt der Sanitärcontainer erfolgen durch die Frutiger AG Baugerätehandel.

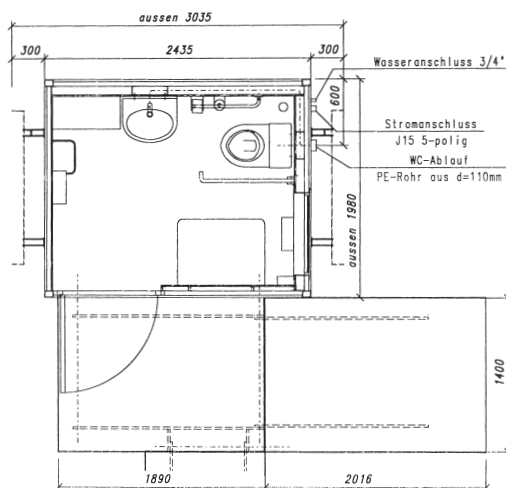
Entsprechend ihrem Verwendungszweck verfügen diese Container über verschiedene technische Sonderausstattungen, z.B.:

- Auffahrtsrampe
- Automatische Türöffnung mittels Kontaktschalter
- Chromstahl Sicherheitsgriffe im Innern
- Automatische Klosettanlage «Closomat»
- Klappstisch mit Kunstharzbelag als Wickeltisch

### Standard-Ausrüstung

Die Sanitärcontainer für Behinderte werden anschlussfertig ausgeliefert und verfügen alle über SEV-geprüfte Elektro-Installationen. Beleuchtung, Heizung und Warmwasser gehören zur Standard-Ausrüstung und sind bei allen Sanitärcontainern für Behinderte enthalten.

Transport mit We-La-Ki möglich



andere Modelle auf Anfrage